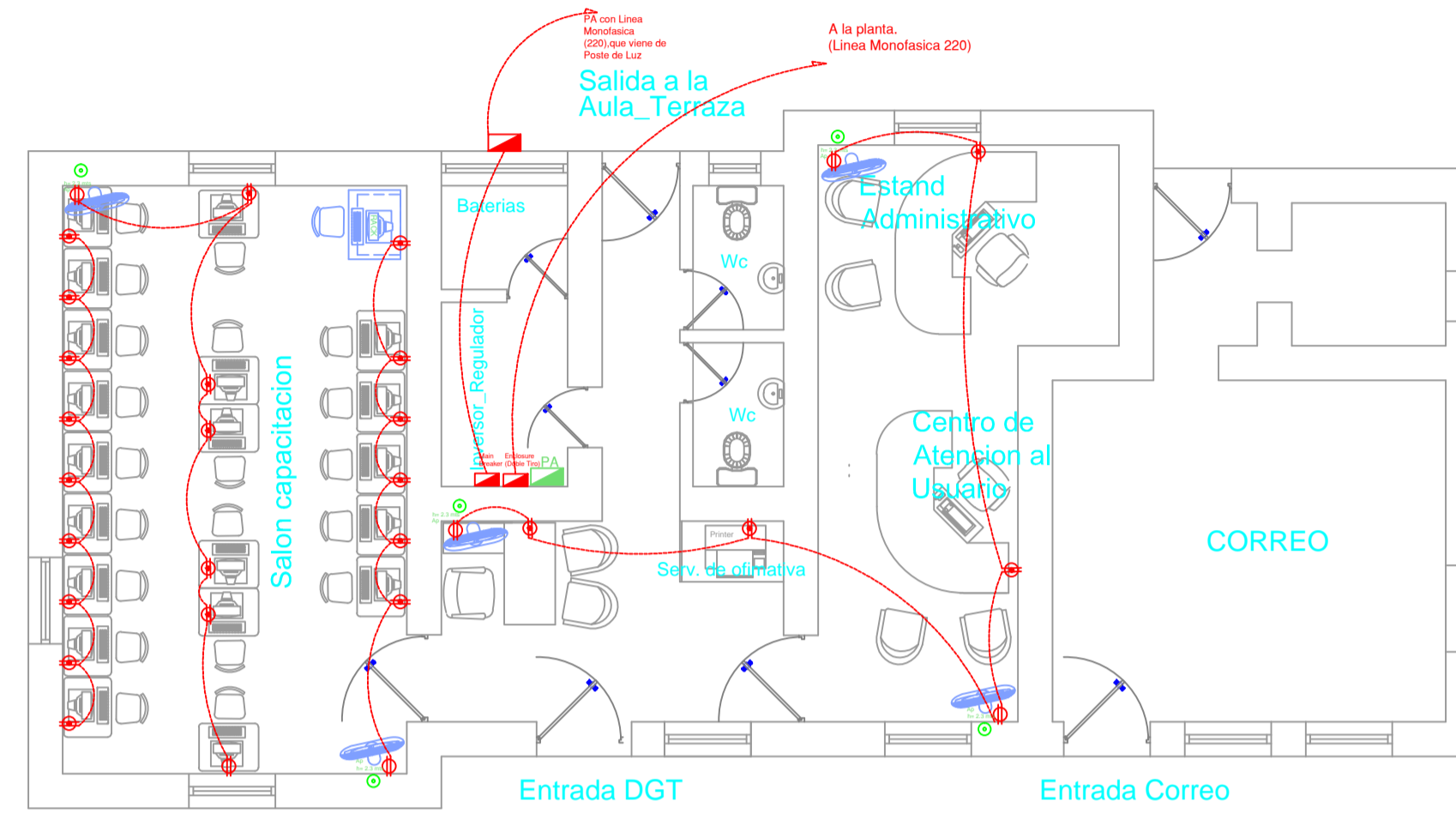


PLANTA DIST. ELECTRICA

DATA

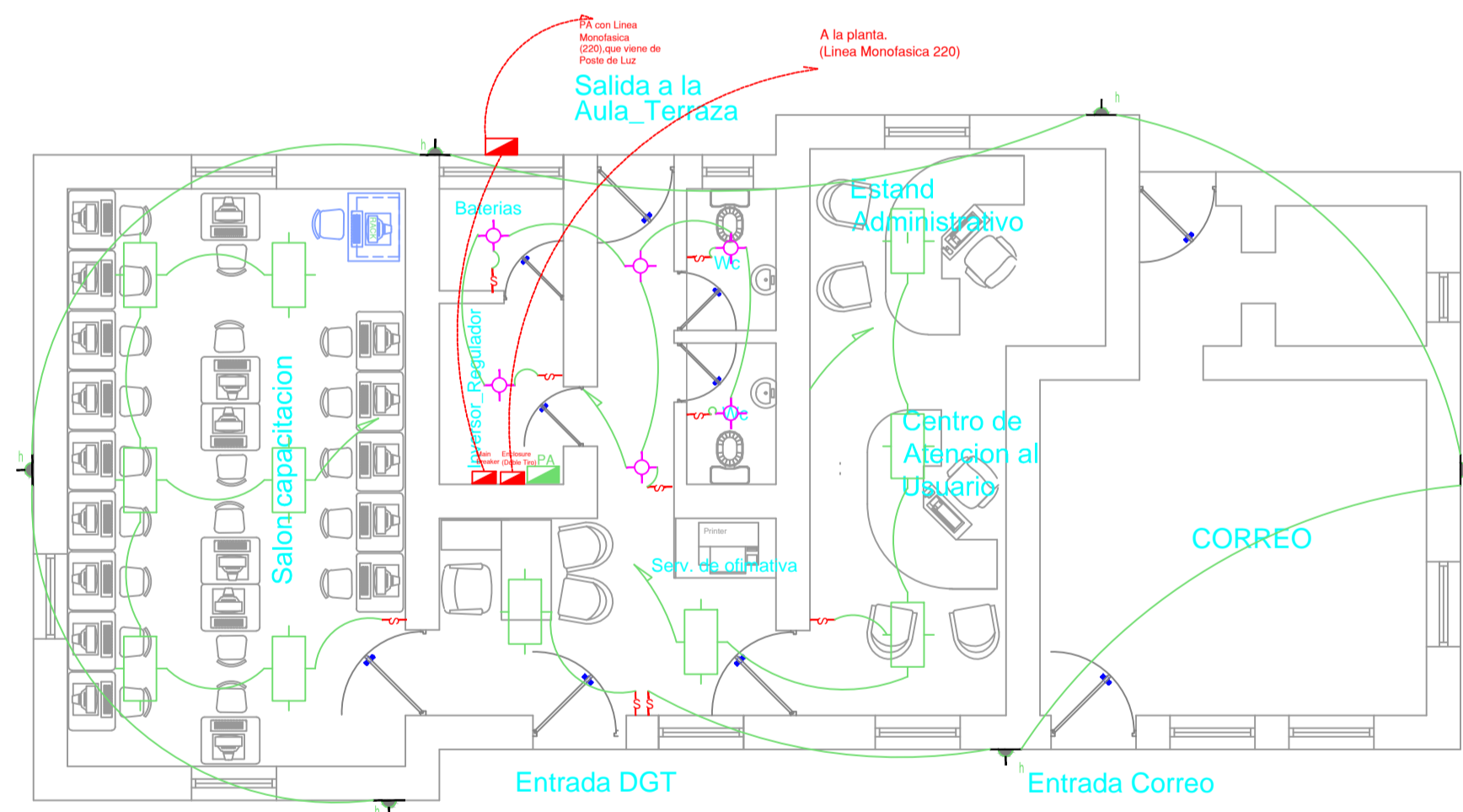
ESC. 1:75



PLANTA DIST. ELECTRICA

TC

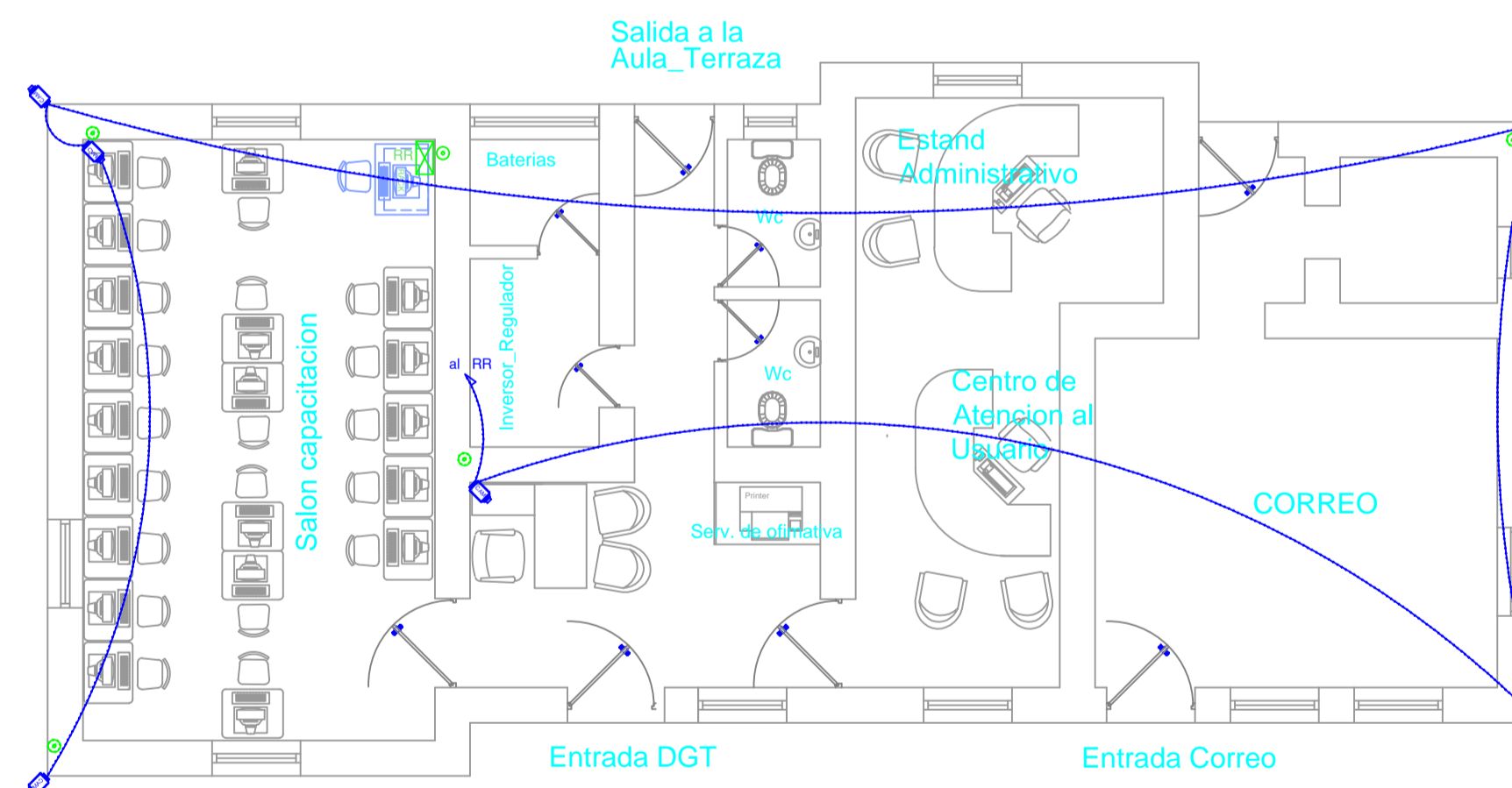
ESC. 1:75



PLANTA DIST. ELECTRICA

LUMIS

ESC. 1:75



PLANTA DIST. ELECTRICA

CAMARA SEGURIDAD

ESC. 1:75

LEYENDA

SIMBOLO	DESCRIPCION	ALTURA
	SALIDA LUZ DE TECHO - Luz Fluorescente	Variado
	SALIDA LUZ DE TECHO	2.50 mts.
	SALIDA LUZ DE PARED	2.30 mts.
	SALIDA TOMACORRIENTE DOBLE (EXISTENTE)	0.30 mts.
	SALIDA TOMACORRIENTE DOBLE (NUEVOS)	0.30 mts.
	SALIDA TOMACORRIENTE DOBLE PISO	0.30 mts.
	SALIDA TOMACORRIENTE DOBLE PLASMA	1.70 mts.
	SALIDA TOMACORRIENTE DOBLE MICROFONO	0.30 mts.
	SALIDA TOMACORRIENTE DOBLE ABANICO PARED	2.30 mts.
	SALIDA TOMACORRIENTE SENCILLO 220 VOLTS. (A. Acond.)	2.30 mts.
	SALIDA DE TELEFONO	0.30 mts.
	REGISTRO DEL RACK (8" x 8")	0.30 mts.
	SALIDA DE ANTENA DE TELEVISION	1.20 mts.
	INTERRUPTOR SENCILLO	1.20 mts.
	PANEL DE DISTRIBUCION	1.50 mts.
	SALIDA DE DATA (A la misma altura del Tomacpriente)	0.30 mts.
	REGISTRO ELECTRICO , TELEFONICO y DATA	
	SALIDA DE CAMARA DE SEGURIDAD	
	TUBERIA POR TECHO 1 1/2" PVC	
	TUBERIA POR PISO 1 1/2" PVC	
	TUBERIA PARA DATA POR PISO 1 1/2" PVC	
	TUBERIA PARA MICROFONO 1 1/2" PVC	
	TUBERIA ALIMENTADORA CAMARA SEGURIDAD	
	TUBERIA QUE SUBE	
	TUBERIA QUE BAJA	
	SALIDA ABANICO DE TECHO	

DISEÑO ARQUITECTONICO:

.....

CODIA:

ADECUACION ARQUITECTONICA:

.....

CODIA: ---

DISEÑO SANITARIO:

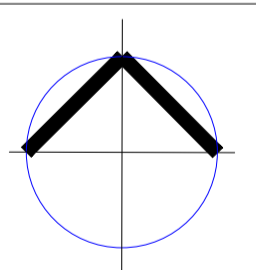
CODIA:

DISEÑO ELECTRICO:

CODIA:

CALCULOS ESTRUCTURALES:

CODIA:



DIGITACION:

ARQ. JOSE V. GONZALEZ

REVISION:

ARQ. JOSE V. GONZALEZ

NOMBRE DE ARCHIVO:

PLANTA ELECTRICA

FECHA:

DICIEMBRE 2015

PAGINA:
