

DISEÑO ARQUITECTONICO:

CODIA:

DISEÑO ELECTRICO:

CODIA:

CALCULOS ESTRUCTURALES:

CODIA:



HUB DE INNOVACION
REP. DIGITAL

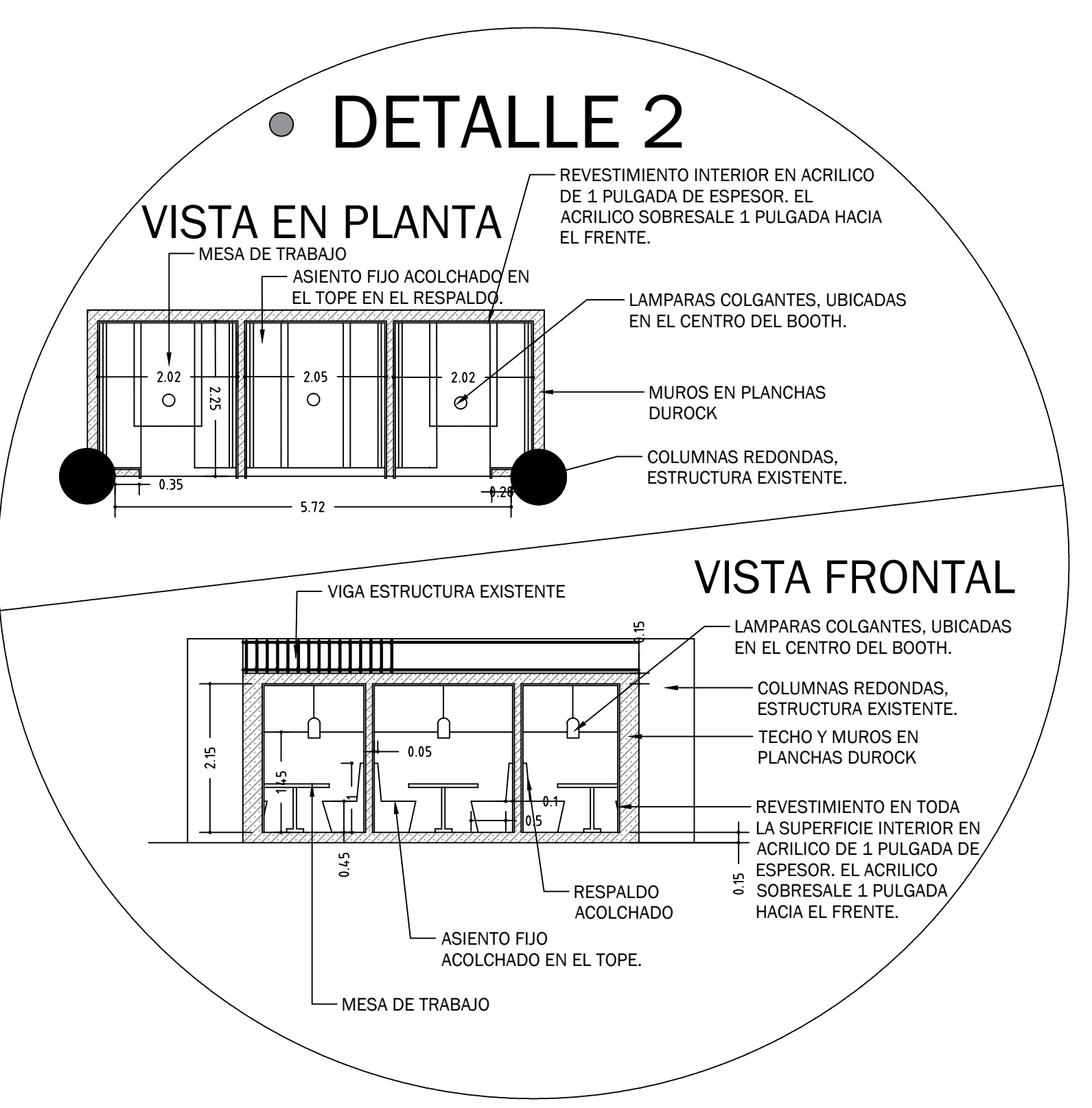
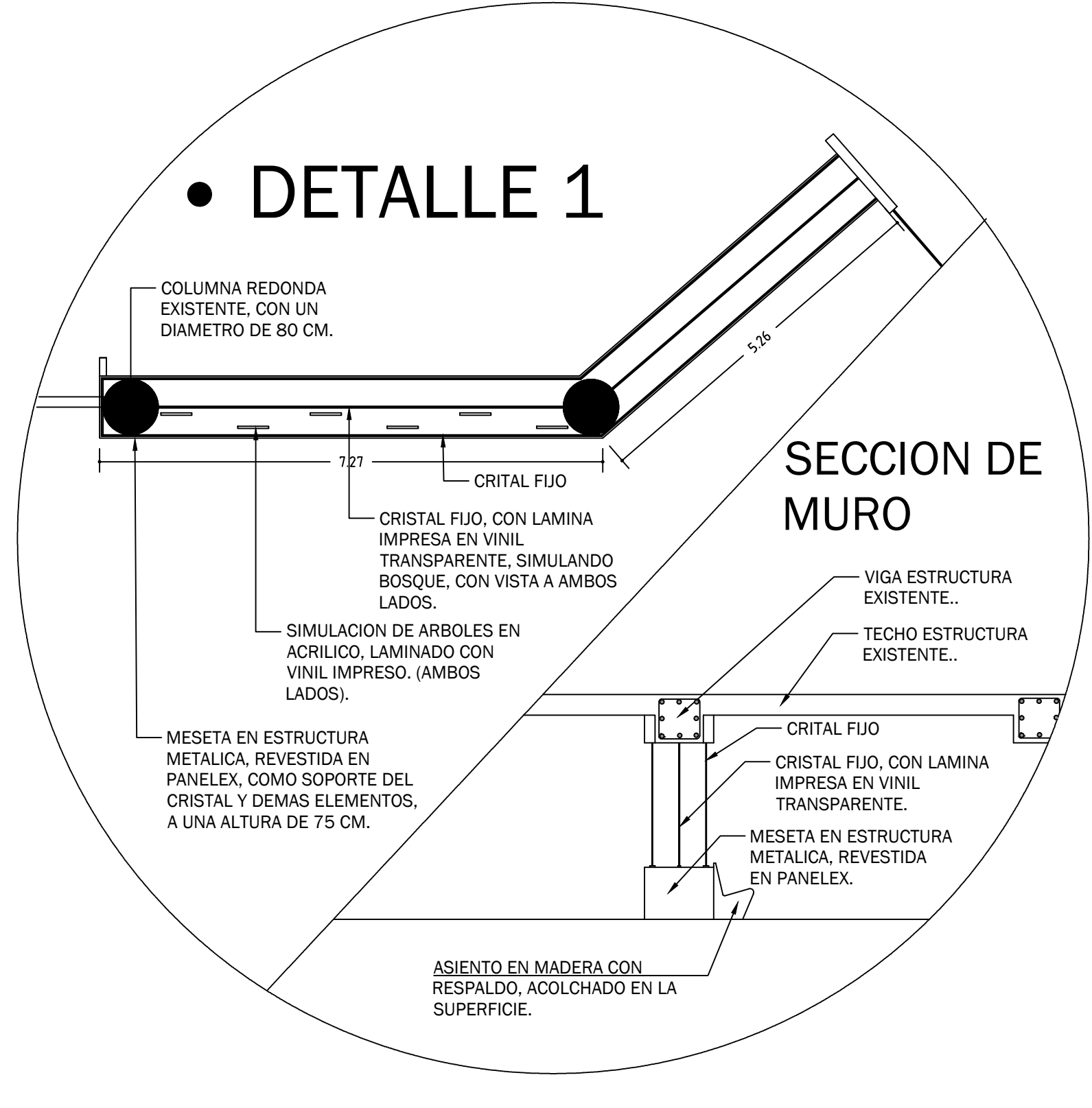
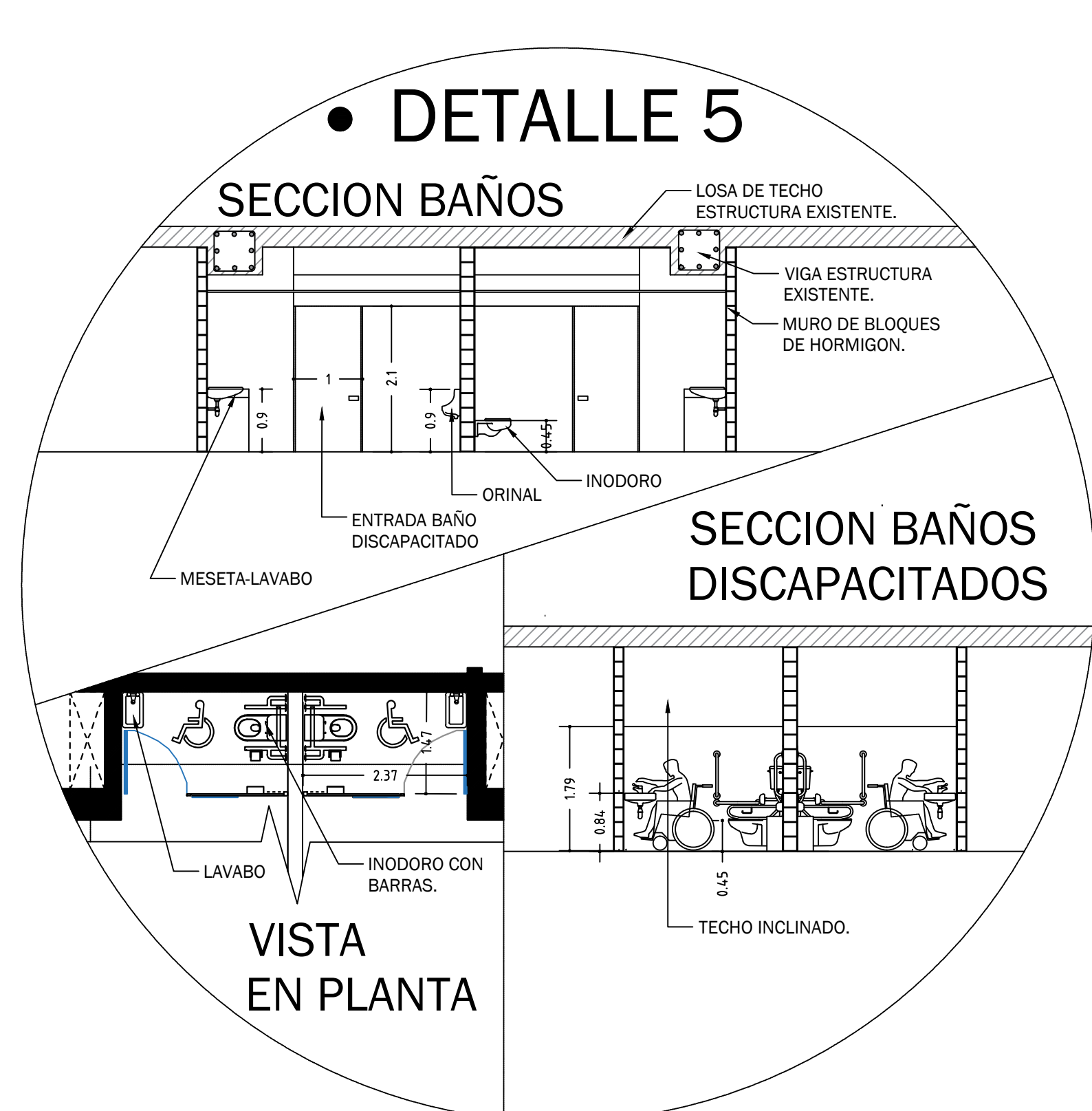
DIGITACION:
ARQ. JOSE V. GONZALEZ

REVISION:
ARQ. JOSE V. GONZALEZ

NOMBRE DE ARCHIVO:
PLANTAS ARQUITECTONICA
AMUEBLADA

FECHA:
ABRIL 2018

PAGINA:
1/3



DESCRIPCION

1	• LOBBY o RECEPCION
1.1	Muro de Sheetrock de 22.74 M ² .
1.2	Puerta flotante en vidrio templado, automática, de 2.10 x 2.10 Mt. ubicada en el centro de la apertura, con doble hoja y sensor de movimiento. Apertura de 5.74 x 2.95 Mt. cerramiento en vidrio fijo templado.
1.3	Mostrador de recepción en Sheetrock L= 12.50 Mt. h=1.10 Mt. ancho=0.60 Mt.
1.4	Logo Institucional del CENTRO INDOTEL ESPACIO REPUBLICA DIGITAL en acrílico, PANTONE:
2	• SALA BOX
2.1	2 Puertas de giro en vidrio templado de 1.00 x 2.10 Mt. cerramientos de vidrio fijo templado de 10.92 M ² y 43.50 M ² en desahuesos.
3	• CO-WORKING
3.1	6.50 Mt. de Asientos fijos en madera, en forma de L. h=0.60. ancho=70. superficie acolchada.
3.2	Revestimiento de ladrillo en pared de 6.85 M ² .
3.3	Revestimiento de ladrillo en pared de 6.85 M ² .
3.4	Pared de 8.56m ² para uso WhiteBoard pintada en sketch paint.
3.5	Puerta flotante en vidrio templado, automática, de 1.00 x 2.45 Mt.
4	• BAÑOS
4.1	27 M ² de muros nuevos de block, con revestimiento en porcelanato.
4.2	13 M ² de revestimiento en porcelanato en muros existentes.
4.3	Dispositivo de cabinas en estalmitas steel h=2.00Mt. inclida puertas en el mismo material.
4.4	2 Puertas de giro en entrada de baños de 1.10 Mt de ancho. h=2.45.
5	• MEETING POINT
5.1	Revestimiento de ladrillo en pared de 6.43 M ² .
5.2	2 Puertas de giro en vidrio templado de 1.00 x 2.10 Mt.
6	• CAFETERIA
6.1	Revestimiento de ladrillo en pared de 13.18 M ² .
6.2	Apertura existente de 0.60 de altura, demoler hacia abajo hasta 2.10 Mt.
6.3	Puerta en vidrio templado, flotante, automática, de 2.10 x 2.10 Mt. ubicada en el centro de la apertura, con doble hoja y sensor de movimiento. Apertura de 4.22 x 2.95 Mt. cerramiento en vidrio fijo templado.
6.4	Mostrador bar de cafetería en estructura metálica y sheetrock. 3.70M ² de revestimiento en piedra en el frente. 2 toques de granito negro absoluto. tope 1. 3.37m ² a una altura de 0.80mt. y tope 2: 2.02m ² . a una altura de 1.10mt.
6.5	Muro verde acristalado a ambos lados de 23.08Mt. (Ver Detalle No. 4).
6.6	Tramera en bar de cafetería de 4.83m x 1.20mt. a una altura de 1.30mt.
6.7	En cocina, gabinetes modulares en la base y áticos 16PL tope y backplash en granito negro absoluto 14.00m ² . con lavero de un solo hueco.
6.8	Dispositivo de cafetería, almacenamiento en tramera en todo el perímetro 11.28mt. h=2.40mt.
7	• AGORA O MIX & MINGLE
7.1	3 espacios boote, "tridex" en "brinquitas", interior revestido en acrílico azul institucional, ver (Detalle No.2).
7.2	Asiento de madera fijo, acolchado. Tipo "misteria" acolchado en el tope, ver (Imagen 3D, del Agora).
7.3	Puerta flotante en vidrio templado, automática, de 1.00 x 2.45 Mt.
8	• LABORATORIO
8.1	Cerramiento en cristal templado fijo de 5.84mt. h=2.45mt. con puerta flotante en vidrio templado, doble hoja de 1.00 mt c/u.
8.2	Pared de 12.97m ² para uso WhiteBoard pintada en sketch paint.
8.3	Revestimiento de ladrillo en pared de 6.84 M ² .
9	• SALÓN DE REUNIONES
9.1	Cerramiento en cristal templado fijo de 7.2mt. h=2.45mt.
9.2	Puerta de giro en vidrio templado de 1.00 x 2.10 Mt.
9.3	Revestimiento de ladrillo en pared de 11.21 M ² .
10	• ÁREA CENTRO INDOTEL
10.1	En el nicho, gabinetes modulares en la base y áticos 16PL.
10.2	Tope y backplash en granito negro absoluto 9.00m ² . con lavero de un solo hueco.

DESCRIPCION

A	• LOBBY y RECEPCION • SALA BOX
A.1	El Techo una parte del Lobby recubierto con pialos de madera en pino tratado de 4"x6" varía entre 3.5' a 15'colgando con cables de acero inoxidable, el resto es visto, pintado.
A.2	Techo en Recepcion en plafond comercial 2x2.
A.3	Techo visto pintado en blanco, en sala Box
B	• CO-WORKING
B.1	Techo visto pintado en blanco
B.2	Piso acustico
C	• BAÑOS
C.1	Techo en plafond comercial 2x2
C.2	Piso porcelanato
D	• MEETING POINT
D.1	Techo visto pintado en blanco
D.2	Piso gris pulido
E	• CAFETERIA
E.1	El Techo una parte recubierto con pialos de madera en pino tratado de 4"x6" varía entre 3.5' a 15'colgando con cables de acero inoxidable, el resto es visto, pintado.
F	• AGORA O MIX & MINGLE
F.1	Techo visto pintado en blanco
G	• LABORATORIO
G.1	Techo visto pintado en blanco
G.2	Piso acustico
H	• SALÓN DE REUNIONES
H.1	Techo visto pintado en blanco
H.2	Piso acustico
I	• ÁREA CENTRO INDOTEL
I.1	Techo visto pintado en blanco
I.2	Piso gris pulido

PLANTA ARQ. AMUEBLADA

ESC.: 1:100

