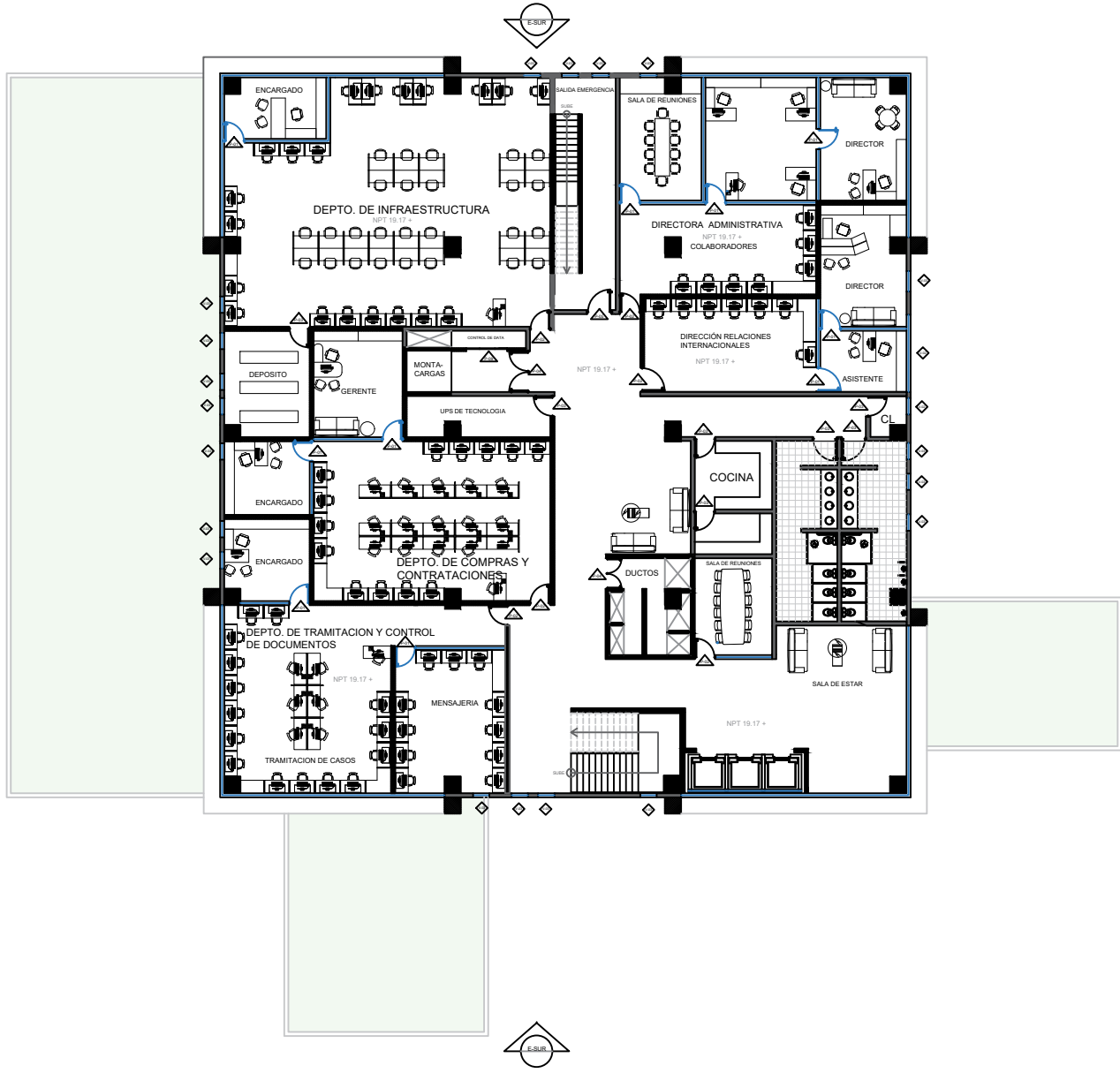


LEYENDA	
MATERIAL	SIMBOLOGIA
MURO DE CONCRETO	[Symbol]
MURO DE BLOCK	[Symbol]
MURO CORTINA	[Symbol]
MURO DE DENSGLOSS	[Symbol]
MURO PANDERETA ACUSTICAS	[Symbol]
INDICADOR DE PUERTA	[Symbol]
INDICADOR DE VENTANA	[Symbol]
INDICADOR DE ELEVACION	[Symbol]
INDICADOR DE SECCION	[Symbol]
INDICADOR DE COTA DE NIVEL	[Symbol]
INDICADOR VER DETALLE	[Symbol]



PLANTA ARQUITECTONICA
5TO NIVEL / 1,275.00 M2

id indotel

PROYECTO
Nombre: **Edificio Sede Central del INDOTEL**

Dirección: **Av. 27 de Febrero, entre la av. Fernando Duffin y av. Enrique Jiménez de Mesa, Sto. Dgo.**

Ubicación: **Mediana 10170065, Barrio Cuarema, C.A. Indotel**

INDOTEL

Dirección: **Av. Abraham Lincoln, no.962, Sto. Dgo.**

Celular: 41388601 | Teléfono: 800-732000 | Fax: 709-2280 | Correo: info@indotel.gub.ve | www.indotel.gov.ve

DISEÑO

Arquitectura: **DEPARTAMENTO DE INFRAESTRUCTURA INDOTEL**

COLABORADORES
ARQUITECTOS: **IND. ESTEBAN RAMIRO** (1978) | **IND. FELICIANO NICOLÁS VIVAS** (2017)

Ingenieros: **ING. JOSÉ LUIS HORTON** (Ene-14)

Estudiantes: **ING. ANDRÉS OSUNA** (Ene-14) | **ING. ROYAL VILLALBA** (Ene-14)

Comisionados: **ING. MELVIN OMAR GONZALEZ** (Ene-14)

Diseño Estructural: **ING. ANDRÉS RAMIRO** (Ene-14) | **ING. MELVIN OMAR GONZALEZ** (Ene-14)

Diseño Eléctrico: **IND. YSAÍAS FRANCISCO MONTAÑA DIAZ** (Ene-14)

Diseño Sanitario: **IND. EBERERTO MONTILLA** (Ene-14)

Diseño Mecánico: **IND. YSAÍAS FRANCISCO MONTAÑA DIAZ** (Ene-14)

Fotogrametría: **ING. JOSÉ LUIS HORTON** (Ene-14)

DATOS DE HOJA

Escala: **PLANOS ARQUITECTONICOS**

Elaboración: **MARIA I MATOS RAMIREZ** (19914) | **GABRIELA ALMANZOR** (20205)

Revisión: **ING. ANDRÉS RAMIRO** (Ene-14)

Comisión: **ING. ANDRÉS RAMIRO** (Ene-14)

Empleados: **IND. ANDRÉS RAMIRO** (Ene-14) | **IND. GABRIELA ALMANZOR** (Ene-14)

Hoja: **1/100**

Foja: **A-011**